

PROPOZYCJA SZKOLENIOWA DLA RAD PEDAGOGICZNYCH 2023/2024



„JAK OCENIAĆ POSTĘPY UCZNIÓW?”

Celem warsztatu jest nabycie przez nauczycieli wiedzy, umiejętności bieżącego oceniania uczniów i udzielania informacji zwrotnej w oparciu o nowe przepisy prawa oświatowego.

Warsztat zbudowany jest na 3 filarach:

- wiedzy – podstawy oceniania oparte na współczesnych badaniach,
- umiejętnościach-poznanie sposobów i metod oceniania i udzielania informacji zwrotnej,
- postawach- refleksja i podniesienie świadomości nauczyciela o roli oceny i jej wpływie na proces uczenia się.

Czas trwania: 4 h dyd. – 1 dzień szkoleniowy

Korzyści:

- Uczestnicy poznają teorię motywacji i uczenia się w oparciu o teorię D. Pinka.
- Uczestnicy poznają praktyczne aspekty oceny:
 - emocje i atmosfera sprzyjające uczeniu się,
 - cele i ramy rezultatu,
 - ocenianie bieżące-monitorowanie osiągnięć ucznia i informacja zwrotna,
 - 3 aspekty informacji zwrotnej wg rozporządzenia: co uczeń robi dobrze?, co i jak wymaga poprawy?, jak powinien się dalej uczyć?
- Nauczyciele otrzymają wiedzę i rozwiną umiejętności różnicowania i personalizacji oceny.



„GROWTH MINDSET W EDUKACJI”

Celem warsztatu jest zapoznanie uczestników z badaniami C. Dweck, poszerzenie wiedzy o koncepcji growth i fixed mindset, a także rozwijanie umiejętności pracy nad własną postawą i uczniów.

Czas trwania: 4 h dyd. – 1 dzień szkoleniowy

Korzyści:

- Nauczyciele poznają koncepcję C. Dweck i dowiedzą się jak zastosować nastawienie na rozwój w szkolnym kontekście,
- Uczestnicy będą mieli okazję odkryć i refleksyjnie przyjrzeć się schematom myślenia swoim i uczniów,
- Nauczyciele otrzymają materiały do pracy z uczniami/klasą.

Program szkolenia:

- Teoretyczny kontekst dotyczący koncepcji nastawienia na rozwój C. Dweck.
- Siła w słowach.
- Growth mindset i fixed mindset a badania Falko Rheinberga.
- Zmiana nastawienia – narzędzia do pracy z uczniami.



"NEURONAUKA W EDUKACJI- JAK WYKORZYSTAĆ WIEDZĘ O DZIAŁANIU MÓZGU W PROCESIE UCZENIA "

Celem warsztatu jest poszerzenie wiedzy nauczycieli o tym, jak rozwija się mózg, czego potrzebują uczniowie, by pełniej korzystać ze swojego potencjału.

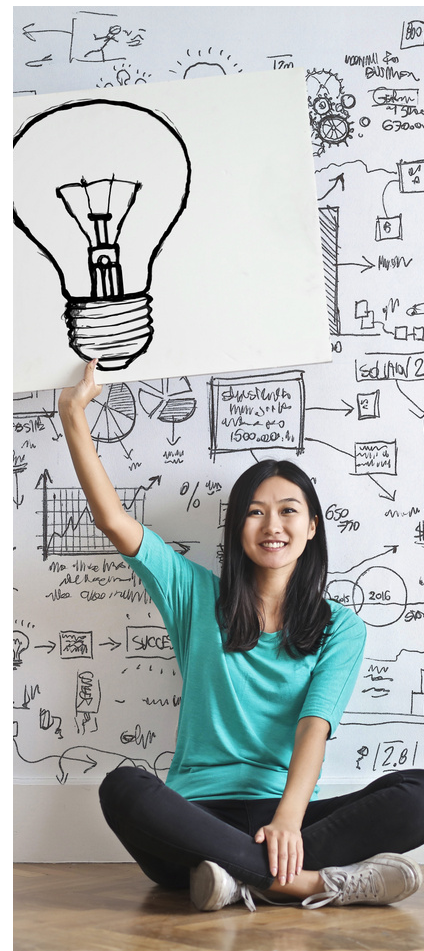
Czas trwania: 4 h dyd. – 1 dzień szkoleniowy

Korzyści:

- Nauczyciele poznają nowe badania dotyczące funkcjonowaniu mózgu,
- Uczestnicy dowiedzą się jak przełożyć odkrycia neurobiologii w pracy z uczniami w obszarze motywacji i nastawienia,
- Nauczyciele zwiększą na temat istoty uczenia się, mechanizmów wspierających i hamujących proces nabywania wiedzy,
- Uczestnicy otrzymają garść naukowych inspiracji do wdrażania w praktykę szkolną.

Program szkolenia:

- Budowa mózgu - neurobiologiczne podstawy procesu uczenia się.
- Trójkąt dobrostanu- co kształtuje możliwości poznawcze ucznia?
- Fakty i mity o strategiach uczenia się – badania B. Prashing.
- Neuroplastyczności mózgu.



"BUDOWANIE ODPORNOŚCI PSYCHICZNEJ W SZKOLE "

Celem warsztatu jest nabycie przez uczestników wiedzy i umiejętności w obszarze budowania i wzmacniania odporności psychicznej. Program oparty jest o Koncepcję Odporności Psychicznej P. Clougha i D. Strycharczyka- autorów Kwestionariusza MTQ48.

Czas trwania: 4 h dyd. – 1 dzień szkoleniowy

Korzyści:

- Nauczyciele poznają Koncepcję Odporności Psychicznej,
- Uczestnicy dowiedzą się dlaczego niektórzy ludzie są w stanie radzić sobie z czynnikami stresu, presją i wyzwaniami lepiej od innych,
- Nauczyciele zwiększą świadomość siebie i rozumienie swoich reakcji,
- Uczestnicy poznają sposoby i techniki rozwijania odporności psychicznej u siebie i uczniów.

Program szkolenia:

- Czym jest odporność psychiczna a czym nie jest?
- Mózg a stres – współczesne odkrycia neuropsychologii.
- Koncepcja 4 C – filary odporności psychicznej.
- Sposoby rozwijania i wzmacniania odporności psychicznej i poczucia osobistej skuteczności- ćwiczenia.



„PRACA Z UCZNIEM W SYTUACJI KRYZYSOWEJ”

Celem warsztatu jest wzmocnienie kompetencji nauczycieli w zakresie pracy z uczniem w kryzysie psychicznym.

Czas trwania: 4 h dyd. – 1 dzień szkoleniowy

Korzyści:

- Nauczycieli poznają podstawowe zagadnienia w kontekście żałoby, depresji, samobójstwa, napadów lękowych.
- Uczestnicy poznają praktyczne strategie radzenia sobie z w sytuacji kryzysowej z uczniem – scenariusze zajęć, procedury szkolne, miejsca wsparcia itp.

Program szkolenia:

- Kryzys psychiczny i reakcje na stres.
- Wprowadzenie do zagadnienia żałoby, depresji, samobójstwa i napadów lękowych.
- Interwencja kryzysowa - podstawowe strategii i procedury działania.



„KSZTAŁTOWANIE POSTAW PRZEZ PRYZMAT WARTOŚCI”

Celem warsztatu jest nabycie przez uczestników umiejętności pracy z uczniami w oparciu o wartości tak, aby wspierały kształtowanie postaw.

Czas trwania: 4 h dyd. – 1 dzień szkoleniowy lub 12 h dyd/2 dni

Korzyści:

- Nauczyciele poznają teorię wartości Gravesa i Spiral Dynamics®,
- Uczestnicy będą mieli okazję do refleksji nad swoimi wartościami i ich wpływie na podejmowanie działań wychowawczych,
- Nauczyciele poznają innowacyjne i kreatywne metody wspierające pracę uczniów nad wartościami w trakcie zajęć dydaktyczno-wychowawczych,

Program szkolenia:

- Wartości i ich znaczenie w życiu człowieka.
- Teoria wartości Gravesa i Spiral Dynamics® - wprowadzenie.
- Wartości na start - ćwiczenia pogłębiające wiedzę o własnym systemie wartości, praktyczne rozwiązania do pracy z uczniami.



„DOBROSTAN NAUCZYCIELI. O TRUDNOŚCIACH, POTRZEBACH I DBANIU O SIEBIE.”

W obecnej sytuacji szczególnie ważne jest poczucie bezpieczeństwa, sensu i harmonia wewnętrzna. Warsztat jest zaproszeniem Nauczycieli do budowania wewnętrznej równowagi w oparciu o wartości.

Czas trwania: 4 h dyd. – 1 dzień szkoleniowy

Korzyści:

- Nauczyciele zwiększą świadomości rozumienia własnego systemu wartości w obszarze zawodowym w kontekście zmian,
- Uczestnicy rozwiną umiejętność świadomego korzystania z motywacji do działania z poziomu wartości,
- Nauczyciele poznają teorię Spiral Dynamics® - poziomy wartości Graves'a.

Program warsztatów:

- Soczewka satysfakcji zawodowej nauczyciela.
- Poszukiwanie sensu w sytuacji zmiany.
- Moje wartości i ich wpływ na motywację i poczucie sprawczości.
- Podsumowanie szkolenia - mapa rozwoju indywidualnego uczestnika – cele i rezultaty na przyszłość.



„LEKCJA WYCHOWAWCZA - JAK WSPIERAĆ UCZNIÓW”

Celem warsztatu jest rozwijanie u uczestników umiejętności prowadzenia lekcji wychowawczych, które wzmacniają uczniów w obecnej sytuacji.

Czas trwania: 4 h dyd. – 1 dzień szkoleniowy

Korzyści:

- Nauczyciele poznają pomysły na angażującą lekcję wychowawczą,
- Nauczyciele poznają innowacyjne i kreatywne metody wspierające pracę wychowawcy w obszarze budowania pewności siebie, radzenia sobie ze stresem, rozpoznawania i umiejętności wyrażania emocji.

Program szkolenia:

- Angażująca lekcja wychowawcza – psychologiczne podstawy pracy w zmianie.
- Budowanie własnej wartości - praktyczne rozwiązania do pracy z uczniami.
- Radzenie sobie ze stresem- jak zadbać o uczniów? – ćwiczenia.
- Emocje – czym są i jak je oswoić? – metody pracy z uczniami.



„PRACA Z UCZNIEM - OD PROBLEMU DO ROZWIĄZAŃ”

Celem warsztatu jest nabycie przez nauczycieli wiedzy oraz rozwijanie umiejętności pracy z uczniem w przewycięzaniu problemów z emocjami i z zachowaniem, wykorzystując elementy innowacyjnej metody „Dam Radę!”- Kidss Skills Ben’a Furman’a oraz Solution Focused Brief Therapy / Terapii Skoncentrowanej na Rozwiązaniach (TSR).

Czas trwania: 4 h dyd. – 1 dzień szkoleniowy

Korzyści:

- Uczestnicy poznają podstawowe założenia metody „Dam Radę” Bena Furman'a oraz TSR,
- Uczestnicy rozwiną umiejętność pracy na zasobach dziecka,
- Nauczyciele otrzymają wiedzę i rozwiną umiejętności stosowania techniki pracy z uczniem w przewycięzaniu problemów z emocjami i zachowaniem.

„DIALOG SKONCENTROWANY NA ROZWIĄZANIACH W PRACY Z RODZICAMI”

Celem warsztatu jest nabycie przez nauczycieli wiedzy oraz rozwijanie umiejętności prowadzenia rozmów z uczniami? rodzicami wykorzystując elementy Solution Focused Brief Therapy / Terapii Skoncentrowanej na Rozwiązaniach (TSR).

Czas trwania: 4 h dyd. – 1 dzień szkoleniowy

Korzyści:

- Uczestnicy dowiedzą się jaki wpływ mają emocje na relację,
- Poznają typologię rodziców oraz relacje, w jakie wchodzi rodzice w kontakcie z szkołą,
- Uczestnicy dowiedzą się jak prowadzić rozmowę z rodzicem roszczeniowym oraz rozwiną umiejętności niezbędne do prowadzenia rozmów w sytuacji kryzysowej,
- Nauczyciele poznają sposoby skutecznego stawiania granic w kontakcie z rodzicem.



„COACHING W PRACY NAUCZYCIELA, PEDAGOGA, WYCHOWAWCY”

Celem warsztatu jest wprowadzenie uczestników do tematyki coachingu oraz przedstawienie podstawowych narzędzi pomocnych w pracy nauczyciela.

Czas trwania: 4 h dyd. – 1 dzień szkoleniowy

Korzyści:

- Uczestnicy dowiedzą się czym jest coaching i jak można go zastosować w do pracy z uczniami, rodzicami, nauczycielami,
- Nauczyciele otrzymają praktyczne wskazówki do pracy z uczniem, klasą - kreatywne metody w coachingu: praca z metaforą – karty dialogowe,
- Pozną metody i podstawowe narzędzia w coachingu: model GROW, 5Q,
- Dowiedzą się jak rozwijać zasoby ucznia - praca na mocnych stronach.



„POSTAWY UCZNIOWSKIE- INNOWACYJNOŚĆ, KREATYWNOŚĆ, PRACA W ZESPOLE”

Celem warsztatu jest rozwijanie umiejętności nauczycieli stosowania w działaniach dydaktyczno - wychowawczych metod i technik innowacyjnych, kreatywnych oraz pracy w grupie w odniesieniu do kompetencji kluczowych.

Czas trwania: 4 h dyd. – 1 dzień szkoleniowy

Korzyści:

- Nauczyciele poznają model kompetencji kluczowych i będą je rozumieć,
- Uczestnicy rozwiną umiejętność dostosowywania zadań dla uczniów tak, aby rozwijały kompetencje kluczowe,
- Nauczyciele poznają innowacyjne i kreatywne metody pracy wspierające pracę zespołową uczniów w trakcie zajęć dydaktyczno - wychowawczych,
- Dowiedzą się jaki wpływ ma postawa nauczyciela na postawę uczniów - postawa proaktywna nauczyciela i ucznia.



Prowadząca:

Anna Rutkowska – jestem trenerką psychologicznego treningu grupowego rekomendowaną przez PTP (nr 491), certyfikowanym coachem i superwizorem ICC.

Ukończyłam Systemową Szkołę InnerMasteringu®
Posiadam certyfikaty: *International Values Trainer and Consultant*,
International MindSonar® Consultant,
Competence Navigator™ Advisio Consultant,
Consultant Mental Toughness TMTQ PLUS/MTQ48,
ILM72 - Zintegrowany Model Przywództwa.

Jestem absolwentką *Master Class of Management* na SWPS.
Swoje kompetencje trenerskie rozwijałam w Szkole Treningu Grupowego (Grupa Training & Consulting), Szkole Coachingu (Pracownia NDO).



W pracy terapeutycznej pracuję w nurcie krótkoterminowym *TSR (Terapia Skoncentrowana na Rozwiązaniach)* i *ACT (Terapia Akceptacji i Zaangażowania)*, jestem certyfikowanym praktykiem metody *Kids' Skills*. Członek *Polskiego Towarzystwa Psychologicznego*.

Ukończyłam cykl szkoleniowy „Kontrakt, strategia, zasoby – praktyczne umiejętności psychoterapeutyczne” i Studium Arteterapii w Polskim Instytucie Ericksonowskim oraz Studium Profilaktyki Uzależnień.

Specjalizuję się w szkoleniach z rozwijania kompetencji interpersonalnych: komunikacji, efektywnej pracy zespołowej, treningu interpersonalnym, a także efektywności w zarządzaniu sobą i innymi poprzez wartości.

Pracując jako trenerka pomagam odkrywać ludziom ich indywidualne potrzeby, umiejętności, stwarzam warunki do zmian. Bardzo ważne jest dla mnie zachowanie równowagi pomiędzy życiem zawodowym a osobistym. Prowadzę biznes relacyjny w oparciu o wartości.

Posiadam 16 letnie doświadczenie trenerskie w prowadzeniu szkoleń grupowych aktywnymi technikami warsztatowymi – ponad 10000 godzin i blisko 6000 uczestników szkoleń.

Realizuję własne programy szkoleniowe dopasowane do indywidualnych potrzeb uczestników.

Posiadam doświadczenie w prowadzeniu szkoleń/warsztatów/ coachingu z szeroko rozumianych kompetencji interpersonalnych zarówno dla grup biznesowych, jak i organizacji pozarządowych, instytucji państwowych oraz osób indywidualnych.

Formy i metody pracy:

Warsztaty prowadzone są metodą budującą zaangażowanie uczestników w proces nabywania wiedzy w oparciu o ich osobiste doświadczenie. Zajęcia prowadzone są przez doświadczonego, certyfikowanego trenera.

Zajęcia prowadzone są metodami warsztatowymi (gry, symulacje) z elementami wykładu.

Uczestnicy realizują zadania indywidualne oraz grupowe.

Procentowy udział aktywności uczestników w szkoleniu to 80% - ćwiczenia, gry i symulacje do 20% wykładu- także w formie interaktywnej.

KONTAKT W SPRAWIE PROPOZYCJI:

Grzegorz Rutkowski
tel. 535 848 624

Anna Rutkowska
tel. 509 402 122

email:
kontakt@proedukacja.com



**Każde szkolenie/warsztat wyceniamy indywidualnie
(na miarę)
uwzględniając potrzeby, specyfikę i możliwości szkoły.**

